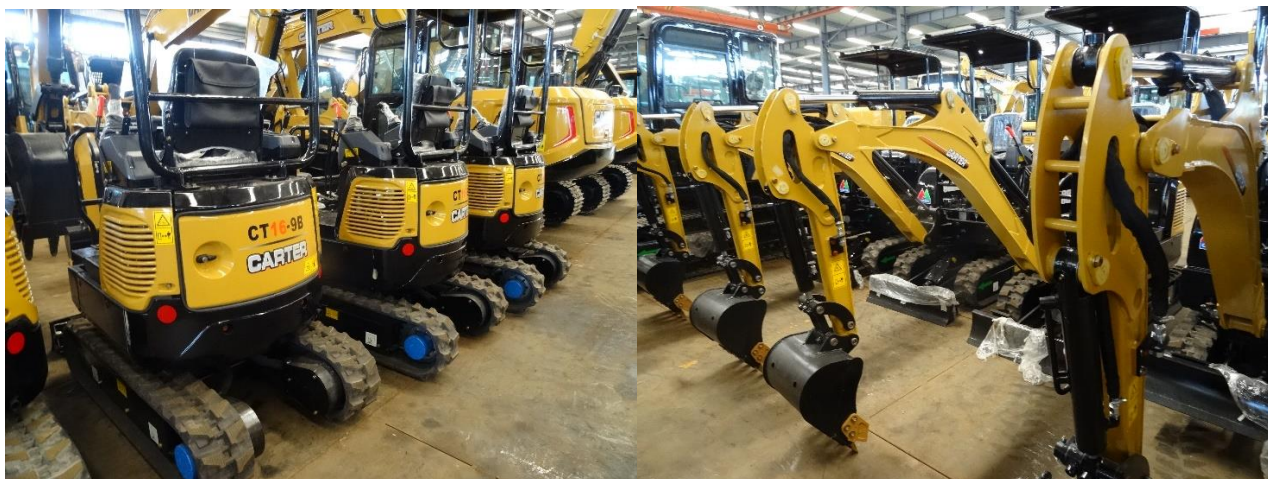


CT16-9B Zero Tail - Minigraver

Beskrivelse

CT16-9B






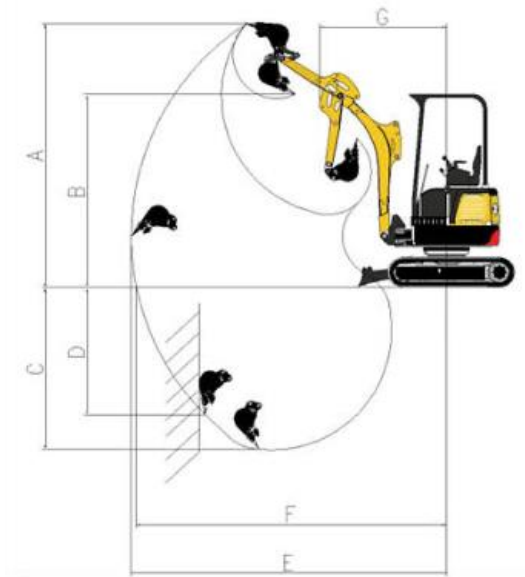


- 1 CE Merket med god dokumentasjon
- 2 Original YANMAR diesel, stillestående, drivstoffgjerrig og stor kraft.
- 3 Zero Tail og justerbart understell. Perfekt for bruk under trange forhold
- 4 Drift og hydraulisk system optimalisert for 10% øket kraft
- 5 Gummibelter
- 6 Gravearm optimalisert for bruk under trange forhold.
- 7 Hydraulisk redskapsfeste (option). Kan utstyres med en rekke redskap

Tekniske Spesifikasjoner

 Motor	 Driftssystem		
Model	Yanmar 3TNV76	Hydr.Driftsmotor	Eaton
Type	Vannavkjølt dir. innsprøyting	Antall støttehjul	2×3
Antall sylindre	3	beltbærere	2×1
Boring og lengde	70x74(mm)	Kjøresko	No
Volum	0.854L	Hastighet	2.2/4.2(km/h)
Maks kraft	14.1kw/2400rpm	Trekraft Arm	11.7kN
Max. torque	50N.m/2000rpm	Klatreegenskaper	58%(30°)
		Tykkelse beltesko	5 mm

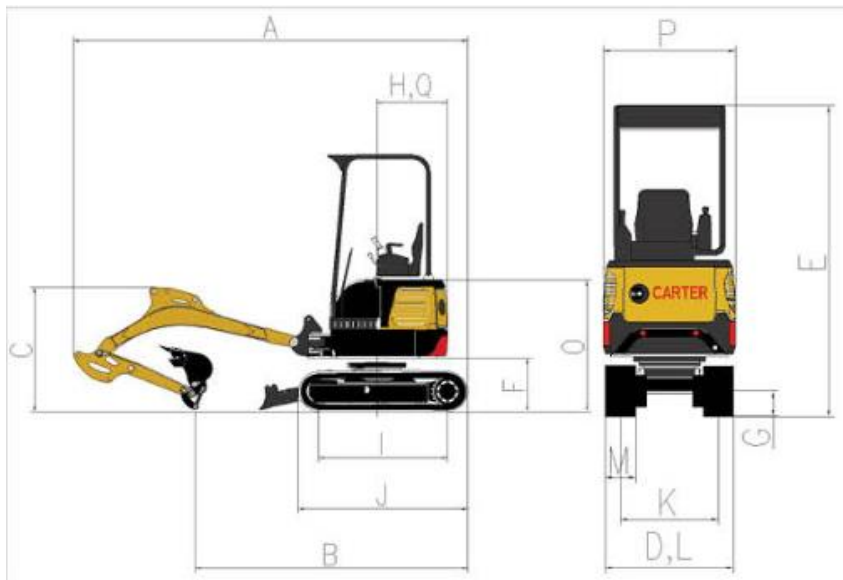
SCANLIFT[®]

 Hydraulisk System		 Cab og Elektrisk	
Pumpe	CASAPPA	Cab	Åpen hytte med tak
Type	Axial stempelpumpe		
Max flow	54(L/min)		
Max. driftstrykk			
Boom, arm og skuffe	21 MPa	Volt	12V
Gange	12 MPa	Batterier	1X12V
Rotasjon/sving	9 MPa	Batteri Kapasitet	60Ah
Kontrol	3 MPa	Boom, Arm & Skuffe	
Pumpe Pilotkontroll	Gear type	Boom sylinder	Φ60xΦ35xS440-L770
Kontri\ollventil	Hydro Control	Arm sylinder	Φ60xΦ35xS330-L600
Oljekjøler	Luftkjøling	Skuffe sylinder	Φ55xΦ30xS300-L560
 Rotasjonssystem		 Kapasiteter	
Rotasjonsmotor	Eaton	Drivstofftank	22L
Type	Axial-stempelmotor	Kjølesystem	8L
Brems	Uten	Motorolje	4.4L
Brekk	Uten	Hydraulikkolje	17.5L Tank Oljenivå
Hastighet	8.8 r/min		21L Hydraulisk System
 Skuffe			
Type		Backhoe skuffe	
Kapasitet		0.04m ³ (SAE)	
Bucket Capacity scope		0.028-0.095m ³	
Antall tenner		4	
Bredde		450 mm	
Arbeidsområde			
Lengde Gravearm		1830mm	
A	Max. gravehøyde	3327mm	
B	Max. lossehøyde	2361mm	
C	Max. gravedybde	2110mm	
D	Max. vertikal gravedybde	1600mm	
E	Max. graveavstand	3947mm	
F	Max. graveradius på bakkenivå	3889mm	
G	Min svingrad	1625mm	
Gravekraft (ISO6015)			
Armlengde		950mm	
A	Skuffe - Gravekraft	14.8 KN	
B	Arm - Gravekraft	10.2 KN	
			

SCANLIFT^R

Vitale mål

A	Største lengde	3707mm	I	Beltelengde - Marklengde	1210mm
B	Kontaktlengde på bakk (ved transport)	2366mm	J	Beltelengde	1588mm
C	Høyde (Top boom)	1185mm	K	Track gauge(extension 1090mm)	760mm
D	Bredde	1000mm	L	Beltebredde(extension 1320mm)	990mm
E	Høyde (Top hytte)	2424mm	M	Bredde sko	230mm
F	Bakkeklaring motvekt	484mm	O	Høyde motvekt	794mm
G	Min. Bakkeklaring	175mm	P	Bredde Roterende ramme	1000mm
H	Svingradius - Hale	665mm	Q	Avst. Svingsenter til haletupp	665mm



Driftsvekt og marktrykk

Driftsvekt - Basismaskin

Driftsvekt 1700kg (with canopy)

Marktrykk 28 KPa

