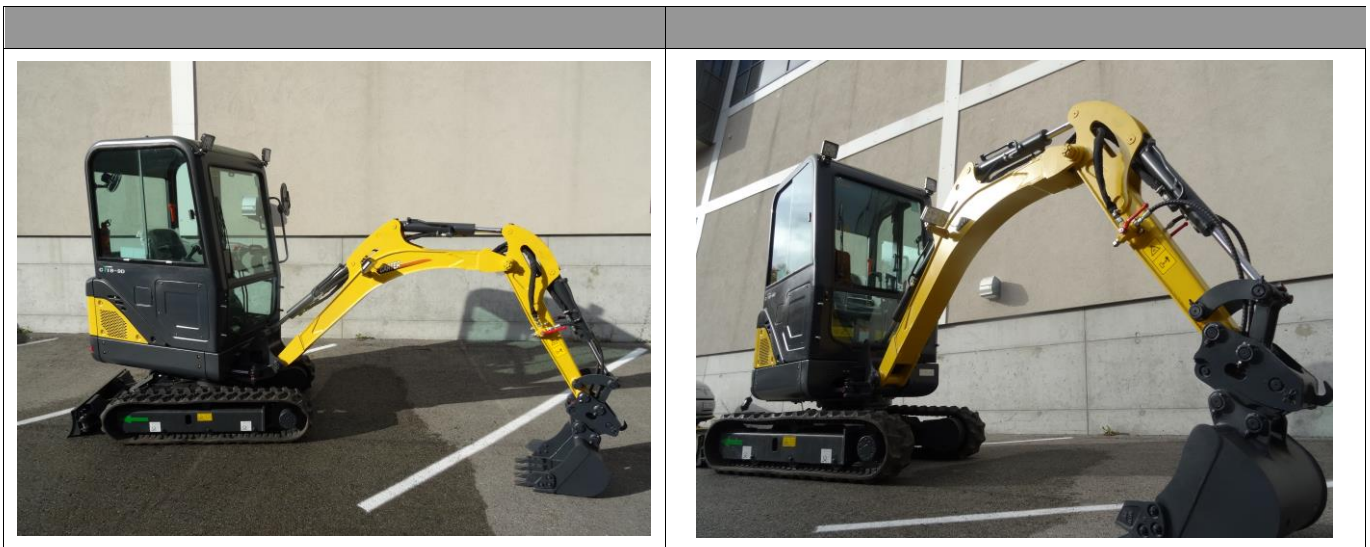






CT18-9D Minigraver til minipris



1. CE Sertifisert med samsvarserklæring. Fullstendig og god dokumentasjon
2. PERKINS 403D-11, 14,7 kW motor, stillegående, økonomisk og kraftig.
3. Hydraulikkomponenter fra Italia, Casappa Hydr. pumpe og Hydro Control sentralventil (Italia)
4. Eaton drifts- og rotasjonsmotor, gummibelter og justerbart chassis.
5. Svært gode driftsegenskaper under trange arbeidsforhold
6. Hydraulisk hurtigfeste for rask tilkobling av forskjellig utstyr (option)
7. Flere typer skuffer, pigger og bor kan påmonteres

Tekniske Spesifikasjoner

 Motor		 Driftssystem	
Model	PERKINS-403D-11	Hydr. Driftsmotor	Eaton
Type	Vannavkjølt med direkte innsprøytning	Antall støttehjul	2x3
Antall sylindre	3	Beltebærere	Nei
Boring & lengde	77x81(mm)	Kjøresko	Nei
Volum	1.131L	Hastighet	2.7/5.0(km/h)
Maks kraft	14.7kw/2200rpm	Trekraft arm	11.7kN
Maks torque	65N.m/2000rpm	Klatreegenskaper	58%(30°)
		Bakkeklaring	195mm
 Hydraulisk system		 Hytte og El-Anlegg	
Pumpe	CASAPPA	Cab	Euro-Hytte, isolert Cab med isolert gulvmatte. Frontvindu kan åpnes; Justerbart sete
Type	Axial-stempel pumpe+gir pumpe		
Max flow	2x20.7+15.1(L/min)		
Maks Driftstrykk			
Boom, arm og skuffe	21 MPa	Volt	12V

Drift	12 MPa	Batterier	1X12V
Sving	9 MPa	Kapasitet	60Ah
Kontrollenhet	3.9 MPa	Boom, Arm & skuffe	
Pumpe Pilotventil	Gear type	Hydr.Syl Boom	Φ60xΦ35xS440-L770
Ventilsentral	Hydro Control	Hydr.Syl arm	Φ60xΦ35xS330-L600
Oljekjøler	Luftkjøling	Hydr.Syl Skuffe	Φ55xΦ30xS300-L560



Svingsystem/rotasjon



Volum & smøring

Svingmotor	Eaton	Drifstofftank	28L
Motor type	Axial-stempelmotor	Kjølesystem	8L
Parkeringsbrems	Nei	Motorolje	4.4L
Svinghastighet	8.8 r/min	Hydr. Oljetank	18L Tank Oljenivå 26L Hydraulikksystem

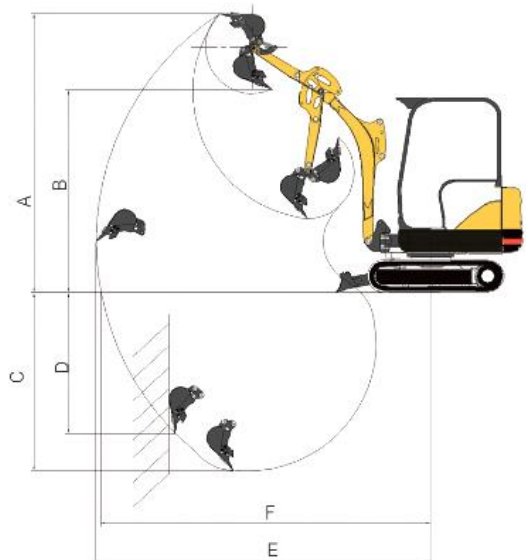


Skuffe - Standard

Type	Std. graveskuffe
Kapasitet	0.04m ³ (SAE)
Kapasitet std. skuffe Volum 450 mm	0.028-0.095m ³
Antall tenner	4
Bredde	450 mm

Arbedskapasiteter - data

Gravearm lengde	1830mm
A Max. gravehøyde	3243mm
B Max. lossehøyde	2355mm
C Max. gravedybde	2073mm
D Max. vertical gravedybde	1643mm
E Max. rekkevidde	3891mm
F Max. graveradius ved bakkenivå	3835mm

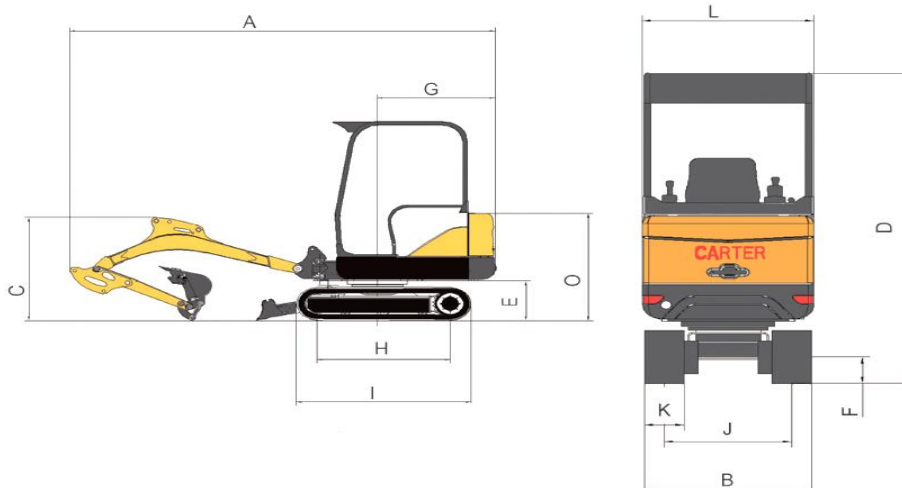


Gravekraft (ISO6015)

Lengde arm	950mm
A Skuffe gravekraft	12.7 KN
B Arm gravekraft	10.9 KN

Maskinmål

A Største lengde	3867mm	G Radius Rotasjonssenter motvekt	1072mm
B Største bredde	1000mm	H Belter lengde marktrykk	1210mm
C Største høyde (Topp av boom)	1778mm	I Belter lengde max	1588mm
D Største høyde (Topp cab)	2360mm	J Belter understell (breddejusterbart 1090mm)	740mm
E Bakkeklaring Motvekt	452mm	K Beltebredde	230mm
F Min. Bakkeklaring	195mm	L Bredde Topp hytte	1000mm



Driftsvekt og marktrykk

Driftsvekt	1900 Kg m/hytte
Marktrykk	28 KPa

CT18-9 leveres std. med hydraulisk hurtigfeste, samt 450 mm skuffe. Alternative skuffebredder 200 mm, 800 mm, 1000mm skuffe (svingskuffe). Maskinen har ekstra hydraulisk uttak for bruk med pigg.



SCANLIFT as er leverandør av prisgunstige anleggsmaskiner, trucker og løfteutstyr som gjør hverdagen enklere for mange. Vi bestreber oss på å gi våre kunder reduserte kostnader og mer igjen for pengene !. Våre produsenter leverer fremragende kvalitet til gunstig pris og vi står sammen om reserve- og slitedeler på alle våre maskiner.

SCANLIFT³

Årenga 10 – 1340 SKUI
 Tlf: +47 67176850 – Fax +47 67176851
www.scanlift.no mail: teknisk@scanlift.no