



# SCANLIFT<sup>®</sup>

Årenga 10 – 1340 SKUI

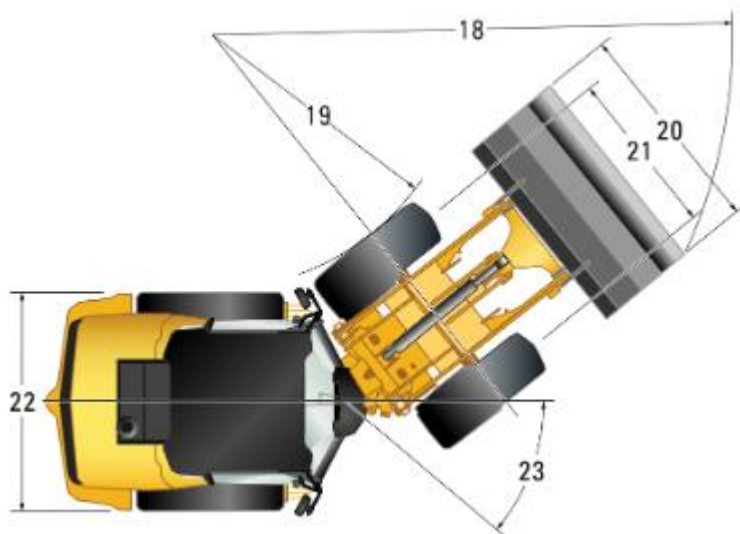
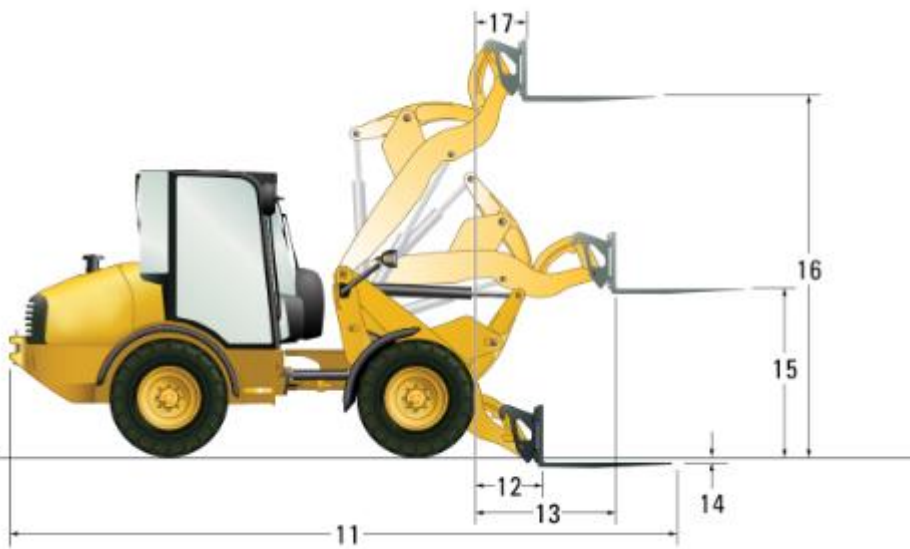
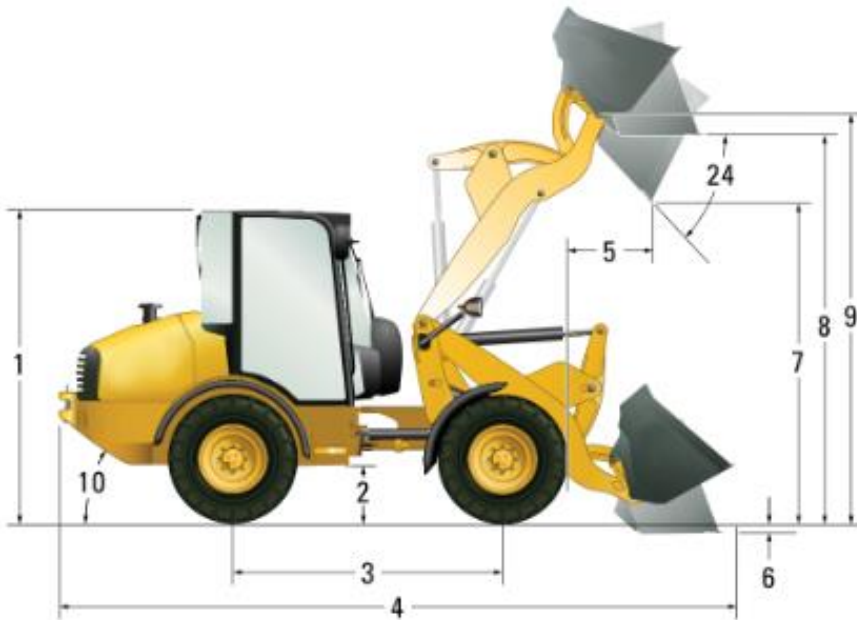
[www.scanlift.no](http://www.scanlift.no) – Tlf: 67176855

## H928 - MELLOMLASTER

	Model	H928
Tekn data	Løftekapasitet	3000 kg
	Driftsvekt	6000 kg
	Tippvekt	3700 kg
	Leddbolt max høyde	3410 mm
	Lastehøyde	3225 mm
	Max tippvinkel	24°
	Max Tipp høyde	2655 mm
	Bakkeklaring	340 mm
	Dimensjoner (LxBxH)	6170x1985x2695mm
	Min. Svingradius	4510 mm
Motor	Motor	JC100ZT EU11
	Type	Vert.rekke, 4-syl., turbo
	Kraft	88KW / 2600rpm
	Max. torque	330N.m
	Volum	4,1L
Gir & Akse	Torque converter	ZL280
	Gir	4 vekslet
	Gear shift	2 mekanisk + 2 Hydrauliske vendegir
	Max hastighet	Ca. 30 km/t
	Akselavstand	2170mm
	Sporvidde	1570mm
Hydraulisk system	Hydr.system	16Mpa
	Tilleggshydraulikk	65 l/min
	Total time	9.2s±0.5s
	Drivstofftank	80L
	" Float " funksjon	Ja (Option)
Bremses Dekk	Driftsbrekk	Hydraulisk skivebrems
	Håndbrekk	Mekanisk Skive
	Dim dekk	16/70-20 eller 405/70-20
	Lufftrykk front	0.22Mpa
	Lufftrykk bak	0.18Mpa

Prisgunstig, mellomklasse robust Hjulaster med moderne design. 2 modeller med 1,6 eller 2,2 ton lastekapasitet. Svært moderne og ergonomisk utformet førerhytte med god instrument-oversikt. Joystick styring med ekstra hydraulisk uttak for bruk med 3'de funksjons hydraulikk. "Float" funksjon for bruk under snøbrøyting og feiing (Option). Meget god førerutsikt. Rops/Fops kabin. Ryggkamera. Veldokumentert. Kan utstyres med en rekke nyttige redskap. CE merket med Samsvarserklæring





- 1 – 2700 mm
  - 2 – 340 mm
  - 3 – 2170 mm
  - 4 – 5595 mm
  - 5 – 760 mm
  - 6 – 85 mm
  - 7 – 2655 mm
  - 8 – 3225 mm
  - 9 – 3410 mm
  - 10 – 34 grader
  - 11 – 6015 mm
  - 12 – 790 mm
  - 13 – 1310 mm
  - 14 – 70 mm
  - 15 – 1450 mm
  - 16 – 3225 mm
  - 17 – 460 mm
  - 18 – 4510 mm
  - 19 – 2080 mm
  - 20 – 2060 mm
  - 21 – 1570 mm
  - 22 – 1985 mm
  - 23 – 39 grader
  - 24 – 45 grader
- Gaffellengde: 1220 mm